



2021

KATALOG STAVEBNÍCH STROJŮ A MECHANIZACE



WWW.FIRMAPLUS.CZ



3ks

PÁSOVÉ RYPADLO 1,5 M³ LIEBHERR R 926

Provozní hmotnost	24,005 t
Transportní rozměry d/š/v	9,5 x 2,6 x 3,07 m
Výkon motoru	115 kW
Objem lopaty	1,5 m ³
Rozchod	600 mm
Otáček při max. toč. momentu	1800 min ⁻¹
Vodorovný dosah	9,4 m
Hloubka bagrování	6,2 m
Trhací síla násady	121 kN
Šířka lopaty	1,25 m

Vybavení: hydraulické kladivo, rypadlo, demoliční nůžky, naklápěcí svahová lžice, lžice šířky 130 a 90 cm, hydraulický drapák



3ks

PÁSOVÉ DEMOLIČNÍ RYPADLO **LIEBHERR R 926**

Provozní hmotnost	24,005 t
Transportní rozměry d/š/v	9,5 x 2,6 x 3,07 m
Výkon motoru	115 kW
Objem lopaty	1,5 m ³
Rozchod	600 mm
Otáček při max. toč. momentu	1800 min ⁻¹
Vodorovný dosah	9,4 m
Hloubka bagrování	6,2 m
Trhací síla násady	121 kN
Šířka lopaty	1,25 m

Vybavení: hydraulické kladivo, rypadlo, demoliční nůžky, naklápěcí svahová lžice, lžice šířky 130 a 90 cm, hydraulický drapák



3ks

KOLOVÉ RYPADLO 1M³ DOOSAN DX170W-5

Provozní hmotnost	16,8 t
Výkon motoru	110 kW
Pohon	4 x 4
Objem lopaty	0,90 m ³
Vodorovný dosah	8,7 m
Hloubka bagrování	5,7 m
Výška stroje	3,1 m

Vybavení: naklápěcí svahová lžice, lžice šířky 120 a 80 cm, hydraulické kladivo



8 ks

RYPADLO - NAKLADAČ

JCB 3CX

Celková hmotnost	8,1 t
Výkon motoru	63 kW
Pohon	4 x 4
Celková výška	3,61 m
Celková délka	5,85 m
Max. hloubka hloubení	5790 mm
Max. nakládací výška	4320 mm
Max. pracovní výška	6350 mm

Vybavení: Hydraulické kladivo, vidle, rýpadlo, vrtací zařízení,
svahová lžice, lžice šířky 30, 40, 50, 60, 70, 80, 90 cm



1 ks

KOLOVÝ NAKLADAČ 3,5 M³ **CASE 821 E**

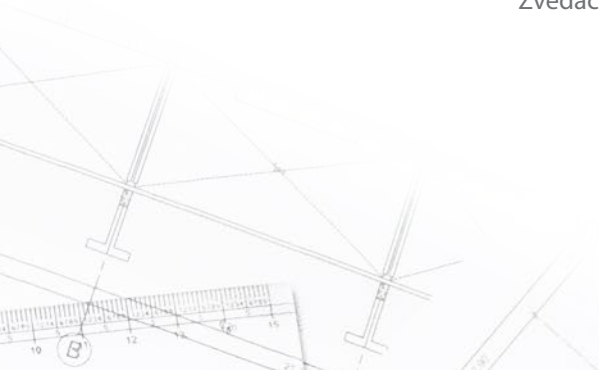
Celková hmotnost	17,166 t
Výkon motoru	157 kW
Pohon	4 x 4
Objem lopaty	3,5 m ³
Max. dosažitelná výška	4 m
Zvedací síla	151 kN



1 ks

KOLOVÝ NAKLADAČ 2,5 M³ **JCB 436 ZX**

Celková hmotnost	14,1 t
Výkon motoru	123 kW
Pohon	4 x 4
Objem lopaty	2,6 m ³
Max. dosažitelná výška	3,7 m
Zvedací síla	176 kN





1 ks

GREJDR **NEW HOLLAND F 156.6**

Celková hmotnost	16,2 t
Výkon motoru	130 kW
Pohon	6 x 6
Délka	10 m
Šířka radlice	3,66 m
Rypr	5 ks
Transportní rozměry d/š/v	8 x 1,6 x 3,2

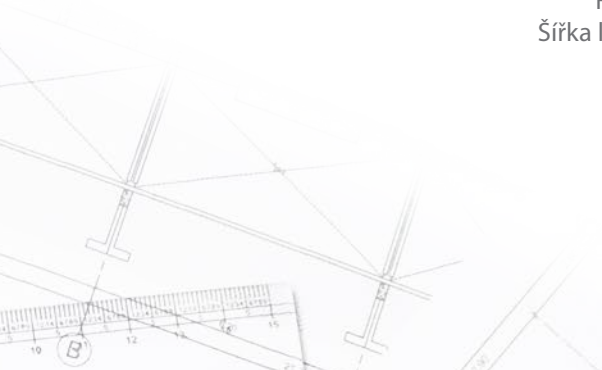
Vybavení: 3D nivelace Trimble



1 ks

PÁSOVÝ BULDOZER **LIEBHERR PR 734 XL**

Celková hmotnost	23,5 t
Výkon motoru	150 kW
Doplňková hydraulika	Ano
Tlačná síla při 1,5 km/h	274 kN
Max. dopravované množství	209 l/min
Rypr	3 ks
Šířka lžice	3 m





1 ks

PÁSOVÉ MINIRYPADLO **CATERPILLAR® 305C CR**

Celková hmotnost	5,155 t
Výkon motoru	36,2 kW
Rychlost otáčení otočné nástavby	9 ot/min
Trakční síla	48,1 kN
Dosah	5,37 m
Hloubka	3,49 m

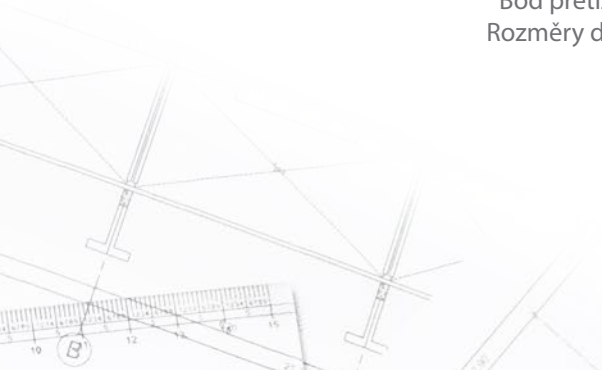
Vybavení: Naklápečí svahová lžice, lžice šířky 80, 60 40 cm, hydraulické kladivo



2 ks

SMYKEM ŘÍZENÝ NAKLADAČ **LOCUST 1203**

Provozní hmotnost	3,95 t
Nosnost	750 kg
Výkon motoru	51,1 kW při 2.500 ot./min
Výsypná výška	2 615 mm
Objem lžice	0,51 m ³
Bod přetížení	1 500 kg
Rozměry d/š/v	3,7/2,1/2,14 m





1 ks

DOMÍCHÁVAČ S ČERPADLEM 28 M IVECO TRAKKER + BETONOVÁ PUMPA CIFA

Celková hmotnost	34 t
Provozní hmotnost	22,58 t
Výkon motoru	279 kW
Pohon	8 x 4
Betonová pumpa	Magnum MK 28.4
Dosah	28 m
Převrta betonové směsi	6 m ³





1 ks

AUTODOMÍCHÁVAČ 7 M³ **TATRA 815**

Celková hmotnost	25 t
Provozní hmotnost	10,6 t
Maximální hmotnost	18 t
Výkon motoru	208 kW
Pohon	6 x 6
Přeprava betonové směsi	7 m ³





2ks

MAN + VLEK MAN TGS 26.440

Celková hmotnost	48 t
Užitečná hmotnost	26 t
Provozní hmotnost	12,2 t
Výkon motoru	324 kW
Pohon	6 x 4
Maximální hmotnost přívěsu	18 t

Vybavení: třístranný sklápěč



1 ks

TAHAČ SE SKLOPNOU VANOU 30 TUN **MAN TGA 18.430**

Celková hmotnost	44 t
Užitečná hmotnost	26 t
Provozní hmotnost	18 t
Výkon motoru	316 kW
Pohon	4 x 2
Maximální hmotnost přívěsu	30 t





1 ks

TAHAČ S PODVALNÍKOVÝM NÁVĚSEM **MAN TGX**

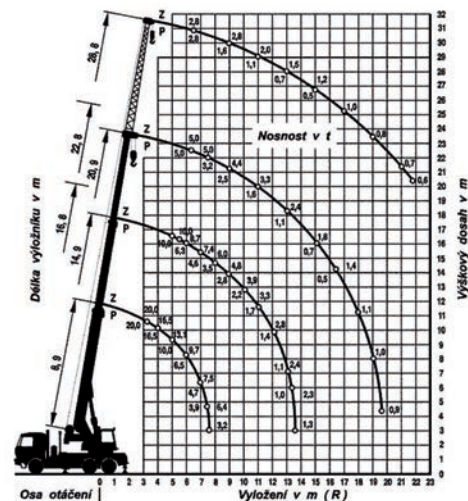
Celková hmotnost	54 t
Provozní hmotnost	13 t
Výkon motoru	430 kW
Pohon	6 x 4
Délka	12,8 - 19,6 m
Maximální tonáž přepravy	60 t



1 ks

AUTOJEŘÁB TATRA AD20

Celková hmotnost	23,6 t
Výkon motoru	208 kW
Pohon kol a říditelnost	6 x 6 x 2
Maximální nosnost	20 tun na vyložení 3 m
Teleskopický výložník	7,8 – 21,3 m

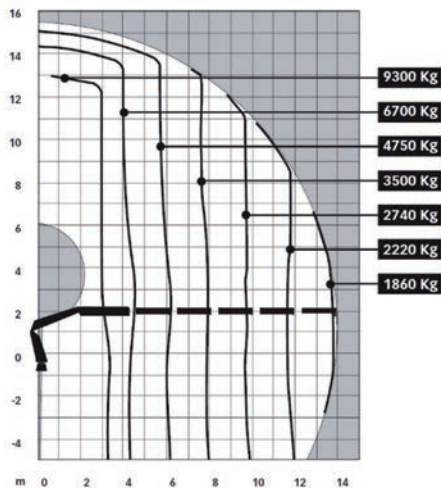




2ks

VALNÍK S HYDRAULICKOU RUKOU **MERCEDES BENZ AXOR 2640**

Celková hmotnost	27,5 t
Provozní hmotnost	16,9 t
Výkon motoru	295 kW
Pohon kol a říditelnost	6 x 4
Maximální nosnost	10 t na vyložení 2,7 m
Teleskopický výložník	14 m





1 ks

NOSIČ KONTEJNERŮ **MERCEDES - BENZ AXOR 1829**

Celková hmotnost	18 t
Provozní hmotnost	7,4 t
Výkon motoru	210 kW
Pohon	4 x 4
Kontejnery o objemu	4-7 m ³
Rozměry d/š/v	7,1/2,5/3,3 m



1 ks

RECYKLAČNÍ LINKA **POWERSCREEN METROTRAK HA**

Celková hmotnost	29 t
Výkon motoru	134 kW
Rozměry při práci d/š/v	12,2/3,79/3,4 m
Rozměry přeprava d/š/v	12,2/2,5/3,140 m
Výrobce motoru	CAT



1 ks

TŘÍDIČKA STAVEBNÍCH SUTÍ A ZEMIN **POWERSCREEN CHIEFTAIN 600**

Celková hmotnost	16 t
Výkon motoru	49,4 kW
Model	TD 2011 L04 I
RPM	2 300
Převavní rozměry d/š/v	12,48/2,65/3,3 m
Rozměry pracovní d/š/v	13,82/11,3/4,5 m





1 ks

DRTIČ DŘEVA

PEZZOLATO S 9000

Celková hmotnost	6,2 t
Výkon elektromotoru	90 kW
Pracovní otáčky rotoru	1200 ot./min
Rozměr stroje d/š/v	7,9/2,3/3 m
Průměr drtící komory	780 mm
Počet kladiv	92
Teoretický hodinový výkon	30-40 m ³



1 ks

PÁSOVÝ MINIDUMPER MESSERSI TC 120 AVP

Užitečné zatížení	1 t bez obsluhy
Provozní hmotnost	885 kg
Motor	Kubota D722
Palivo	nafta
Ovládání	hydraulické s joystickem
Max. rychlost	3,5 km/h
Průjezdová výška	1,4 m
Výklopná výška	1,4 m
Objem korby	0,43 m ³
Délka	2,4 m
Šířka	1,1 m



1 ks

PLOŠINA GENIE GS-2646 AKU

Celková hmotnost	2,5 t
Nosnost plošiny	454 kg
Rychlost pohonu	5 km / h
Maximální náklon	30%
Pracovní výška	7,8 m
Celková šířka	1,15 m
Celková délka	2,26 m



2 ks

PLOŠINY

4069LE AKU

Celková hmotnost	5,3 t
Pohon	4 x 2 - baterie
Nosnost plošiny	0,36 t
Rychlost pohonu	4,8 km/h
Maximální náklon	35 %
Pracovní výška	14,19 m
Celková šířka	1,75 m
Celková délka	3,07 m

GENIE GS-3390 RT

Celková hmotnost	6,728 t
Pohon	4 x 4
Výkon motoru	36 kW - 49 HP
Palivo	nafta
Max. pracovní výška	11,94 m
Nosnost plošiny	1,134 t
Max. počet osob v koši	7
Max. stoupání terénu	50 %



3ks

VIBRAČNÍ VÁLCE CAT

Celková hmotnost	4,2 t
Výkon motoru	34,1 kW
Pracovní šířka	1400 mm
Rozměry d/š/v	3120/1555/2000 (2690) mm

Celková hmotnost	2,63 t
Výkon motoru	22,6 kW
Pracovní šířka	1200 mm
Rozměry d/š/v	2430/1350/1890 (2890) mm





OSTATNÍ STAVEBNÍ TECHNIKA



Vibrační desky 65-700 Kg

Vibrační pěchy 65 Kg

Brusky

Vrtací a bourací kladiva

Okružní, přímočaré a stolní pily

Vysavače

Benzínové drážkovací a rozbrušovací pily

Benzínové leštičky

Elektrická a naftová topidla

Kalová a vodní čerpadla

Elektrocentrály 2 kW - 24 kW

Ponorné vibrátory

Odvlhčovače vzduchu

Míchačky

Naftové kompresory





STAVÍME S PLUSEM

WWW.FIRMAPLUS.CZ

STAVEBNÍ FIRMA PLUS s.r.o.

Měštanská 109

695 01 Hodonín

Tel: 518 120 022

E-mail: firmaplus@firmaplus.cz

IČ: 26285363

DIČ: CZ26285363