



2024

KATALOG STAVEBNÍCH STROJŮ A MECHANIZACE

WWW.FIRMAPLUS.CZ



4ks

PÁSOVÉ DEMOLIČNÍ RYPADLO 1,5 M³ LIEBHERR R 926

| | |
|-------------------------------|------------------------|
| Provozní hmotnost | 24,005 t |
| Transportní rozměry d / š / v | 9,5 / 2,6 / 3,07 m |
| Výkon motoru | 115 kW |
| Objem lopaty | 1,5 m ³ |
| Rozchod | 600 mm |
| Otáček při max. toč. momentu | 1800 min ⁻¹ |
| Vodorovný dosah | 9,4 m |
| Hloubka bagrování | 6,2 m |
| Trhací síla násady | 121 kN |
| Šířka lopaty | 1,25 m |

Vybavení: hydraulické kladivo, rypadlo, demoliční nůžky, naklápěcí svahová lžice, lžice šířky 130 a 90 cm, hydraulický drapák



3ks

KOLOVÉ RYPADLO 1 M³ DOOSAN DX170W-5

| | |
|-------------------|---------------------|
| Provozní hmotnost | 16,8 t |
| Výkon motoru | 110 kW |
| Pohon | 4 x 4 |
| Objem lopaty | 0,90 m ³ |
| Vodorovný dosah | 8,7 m |
| Hloubka bagrování | 5,7 m |
| Výška stroje | 3,1 m |

Vybavení: naklápěcí svahová lžice, lžice šířky 120 a 80 cm, hydraulické kladivo



8 ks

RYPADLO - NAKLADAČ JCB 3CX A JCB 4CX

| | |
|-----------------------|---------|
| Celková hmotnost | 8,1 t |
| Výkon motoru | 63 kW |
| Pohon | 4 x 4 |
| Celková výška | 3,61 m |
| Celková délka | 5,85 m |
| Max. hloubka hloubení | 5790 mm |
| Max. nakládací výška | 4320 mm |
| Max. pracovní výška | 6350 mm |

Vybavení: Hydraulické kladivo, vidle, rýpadlo, vrtací zařízení, svahová lžice, lžice šířky 30, 40, 50, 60, 70, 80, 90 cm



2 ks

KOLOVÝ NAKLADAČ 2,5 M³ JCB 436 ZX A CASE 621 G

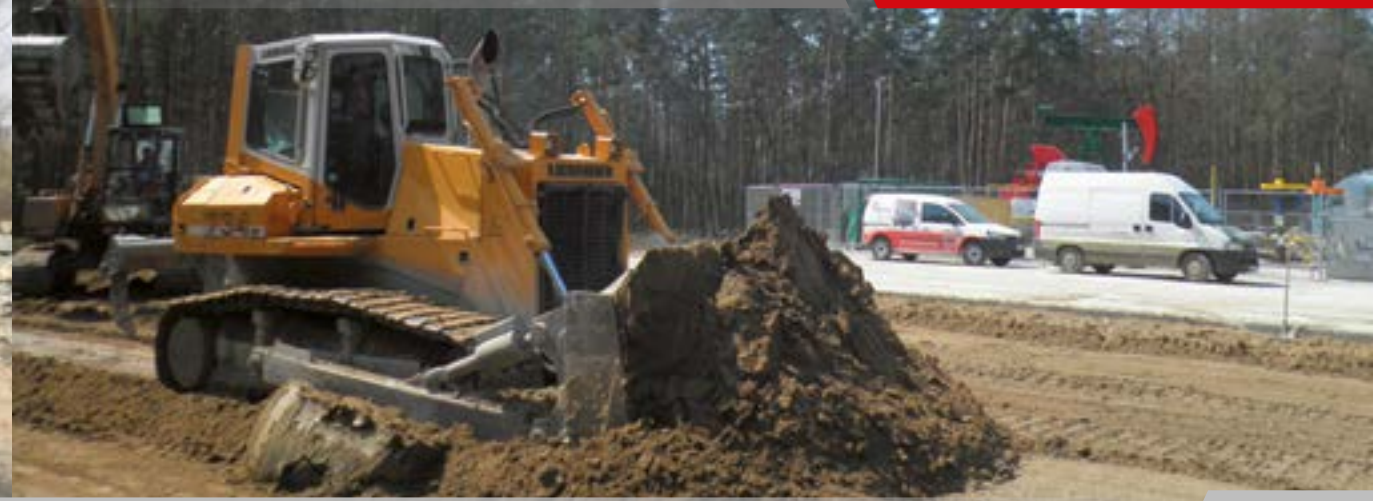
| | | |
|------------------------|--------------------|--------------------|
| Celková hmotnost | 14,1 t | 13,56 t |
| Výkon motoru | 123 kW | 128 kW |
| Pohon | 4 x 4 | 4 x 4 |
| Objem lopaty | 2,6 m ³ | 2,4 m ³ |
| Max. dosažitelná výška | 3,7 m | 5,3 m |
| Zvedací síla | 176 kN | 151 kN |



1 ks

KOLOVÝ NAKLADAČ 3,5 M³ CASE 821 E

| | |
|------------------------|--------------------|
| Celková hmotnost | 17,166 t |
| Výkon motoru | 157 kW |
| Pohon | 4 x 4 |
| Objem lopaty | 3,5 m ³ |
| Max. dosažitelná výška | 4 m |
| Zvedací síla | 151 kN |



1 ks

PÁSOVÝ BULDOZER LIEBHERR PR 734 XL

| | |
|----------------------------|-------------|
| Celková hmotnost | 23,5 t |
| Výkon motoru | 150 kW |
| Doplňková hydraulika | Ano |
| Tlačná síla při 1,5 km / h | 274 kN |
| Max. dopravované množství | 209 l / min |
| Rypr | 3 ks |
| Šířka lžice | 3 m |



1 ks

GREJDR NEW HOLLAND F 156.6

| | |
|-------------------------------|-----------------|
| Celková hmotnost | 16,2 t |
| Výkon motoru | 130 kW |
| Pohon | 6 x 6 |
| Délka | 10 m |
| Šířka radlice | 3,66 m |
| Rypr | 5 ks |
| Transportní rozměry d / š / v | 8 / 1,6 / 3,2 m |

Vybavení: 3D nivelace Trimble



2 ks

SMYKEM ŘÍZENÝ NAKLADAČ LOCUST 1203

| | |
|-------------------|---------------------------|
| Provozní hmotnost | 3,95 t |
| Nosnost | 750 kg |
| Výkon motoru | 51,1 kW při 2.500 ot./min |
| Výsypná výška | 2 615 mm |
| Objem lžice | 0,51 m ³ |
| Bod přetížení | 1 500 kg |
| Rozměry d / š / v | 3,7 / 2,1 / 2,14 m |



1 ks

PÁSOVÉ MINIRYPADLO CATERPILLAR 305C CR

| | |
|----------------------------------|-----------|
| Celková hmotnost | 5,155 t |
| Výkon motoru | 36,2 kW |
| Rychlost otáčení otočné nástavby | 9 ot./min |
| Trakční síla | 48,1 kN |
| Dosah | 5,37 m |
| Hloubka | 3,49 m |

Vybavení: Naklápěcí svahová lžice, lžice šířky 80, 60 40 cm, hydraulické kladivo



DOMÍCHÁVAČ S ČERPADLEM 28 M IVECO TRAKKER + BETONOVÁ PUMPA CIFA

| | |
|-------------------------|------------------|
| Celková hmotnost | 34 t |
| Provozní hmotnost | 22,58 t |
| Výkon motoru | 279 kW |
| Pohon | 8 x 4 |
| Betonová pumpa | Magnum MK 28.4 |
| Dosah | 28 m |
| Přeprava betonové směsi | 6 m ³ |



2ks

MAN + VLEK MAN TGS 26.440

| | |
|----------------------------|--------|
| Celková hmotnost | 48 t |
| Užitečná hmotnost | 26 t |
| Provozní hmotnost | 12,2 t |
| Výkon motoru | 324 kW |
| Pohon | 6 x 4 |
| Maximální hmotnost přívěsu | 18 t |

Vybavení: třístranný sklápěč



1ks

TAHAČ SE SKLOPNOU VANOU 30 TUN MAN TGA 18.430

| | |
|----------------------------|--------|
| Celková hmotnost | 44 t |
| Užitečná hmotnost | 26 t |
| Provozní hmotnost | 18 t |
| Výkon motoru | 316 kW |
| Pohon | 4 x 2 |
| Maximální hmotnost přívěsu | 30 t |



1 ks

TAHAČ S PODVALNÍKOVÝM NÁVĚSEM MAN TGX

| | |
|--------------------------|---------------|
| Celková hmotnost | 54 t |
| Provozní hmotnost | 13 t |
| Výkon motoru | 430 kW |
| Pohon | 6 x 4 |
| Délka | 12,8 - 19,6 m |
| Maximální tonáž přepravy | 60 t |



8 ks

NÁKLADNÍ TŘISTRANNÝ SKLÁPĚČ TATRA TERRNO A PHOENIX 6X6

| | | |
|---------------------|-------------------|----------------------|
| Celková hmotnost | 24 t | 30 t |
| Pohon kol | 6 x 6 | 6 x 6 |
| Kontejnery o objemu | 6 m ³ | 4 - 7 m ³ |
| Rozměry d / š / v | 7,6 / 2,5 / 3,3 m | 7,6 / 2,5 / 3,3 m |

Vybavení: třístranný sklápěč nebo sypač vozovek SYKO 8



2 ks

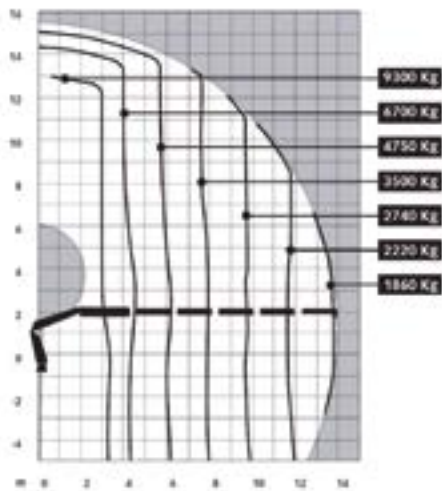


1 ks

VALNÍK S HYDRAULICKOU RUKOU MERCEDES BENZ AXOR 2640

| | |
|-------------------------|------------------------|
| Celková hmotnost | 27,5 t |
| Provozní hmotnost | 16,9 t |
| Výkon motoru | 295 kW |
| Pohon kol a říditelnost | 6 x 4 |
| Maximální nosnost | 10 t na vyložení 2,7 m |
| Teleskopický výložník | 14 m |

Vybavení: možnost vleku



NOSIČ KONTEJNERŮ MERCEDES - BENZ AXOR 1829

| | |
|---------------------|----------------------|
| Celková hmotnost | 18 t |
| Provozní hmotnost | 7,4 t |
| Výkon motoru | 210 kW |
| Pohon | 4 x 4 |
| Kontejnery o objemu | 4 - 7 m ³ |
| Rozměry d / š / v | 7,1 / 2,5 / 3,3 m |



2ks



1 ks

RECYKLAČNÍ LINKY TEREX PEGSON EUROTRACK A MCCLOSKEY J40v2

| | | |
|-----------------------------|------------------|--------------------|
| Celková hmotnost | 29 t | 34,6 t |
| Výkon motoru | 135 kW | 185 kW |
| Rozměry při práci d / š / v | 13 / 3,4 / 3,8 m | 13,6 / 5,9 / 3,7 m |
| Rozměry přeprava d / š / v | 13 / 3,2 / 2,4 m | 13,7 / 2,5 / 3,2 m |
| Výrobce motoru | METRO HA | VOLVO |

TŘÍDIČKA STAVEBNÍCH SUTÍ A ZEMIN POWERSCREEN CHIEFTAIN 600

| | |
|-----------------------------|----------------------|
| Celková hmotnost | 16 t |
| Výkon motoru | 49,4 kW |
| Model | TD 2011 L04 I |
| RPM | 2 300 |
| Přepravní rozměry d / š / v | 12,48 / 2,65 / 3,3 m |
| Rozměry pracovní d / š / v | 13,82 / 11,3 / 4,5 m |



1 ks

PÁSOVÝ MINIDUMPER MESSERSI TC 120 AVP

| | |
|-----------------------------|--------------------------|
| Užitečné zatížení | 1 t bez obsluhy |
| Provozní hmotnost | 885 kg |
| Motor | Kubota D722 |
| Palivo | nafta |
| Ovládání | hydraulické s joystickem |
| Max. rychlost | 3,5 km/h |
| Průjezdová a výklopná výška | 1,4 m |
| Objem korby | 0,43 m ³ |
| Délka | 2,4 m |
| Šířka | 1,1 m |



3 ks

PLOŠINY

JLG 4069LE AKU GENIE GS-2646 AKU A GS-3390 RT

| | | | |
|----------------------|-----------------|-----------------|-----------------------|
| Celková hmotnost | 5,3 t | 2,5 t | 6,6 t |
| Pohon | 4 x 2 - baterie | 4 x 2 - baterie | 4 x 4 - diesel, 36 kW |
| Nosnost plošiny | 0,36 t | 0,45 t | 1,13 t |
| Rychlost pohonu | 4,8 km/h | 3,5 km/h | 8 km/h |
| Max. stoupání terénu | 35 % | 30 % | 50 % |
| Pracovní výška | 14,19 m | 7,8 m | 12 m |
| Celková šířka | 1,75 m | 1,15 m | 1,83 m |
| Celková délka | 3,07 m | 2,26 m | 2,34 m |
| Použití | Halová | Halová | Terénní |



3ks

VIBRAČNÍ VÁLCE CAT

| | |
|-------------------|------------------------------|
| Celková hmotnost | 4,2 t |
| Výkon motoru | 34,1 kW |
| Pracovní šířka | 1400 mm |
| Rozměry d / š / v | 3120 / 1555 / 2000 (2690) mm |

| | |
|-------------------|------------------------------|
| Celková hmotnost | 2,63 t |
| Výkon motoru | 22,6 kW |
| Pracovní šířka | 1200 mm |
| Rozměry d / š / v | 2430 / 1350 / 1890 (2890) mm |



OSTATNÍ STAVEBNÍ TECHNIKA

Vibrační desky 65-700 Kg
 Vibrační pěchy 65 Kg
 Brusky
 Vrtací a bourací kladiva
 Okružní, přímočaré a stolní pily
 Vysavače
 Benzínové drážkovací a rozbrušovací pily

Benzinové leštičky
 Elektrická a naftová topidla
 Kalová a vodní čerpadla
 Elektrocentrály 2 kW - 24 kW
 Ponorné vibrátory
 Odvlhčovače vzduchu
 Míchačky
 Naftové kompresory

STAVÍME S PLUSEM

WWW.FIRMAPLUS.CZ



STAVEBNÍ FIRMA PLUS s.r.o.

Měštanská 109

695 01 Hodonín

+420 518 120 022

firmaplus@firmaplus.cz

IČ: 26285363

DIČ: CZ26285363